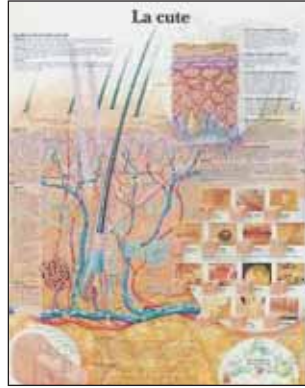


Tavole e Modelli



LO SCHELETRO
art. 13.81.015
(cm. 50 x 67)



LA CUTE (Unghia)
art. 13.81.017
(cm. 50 x 67)



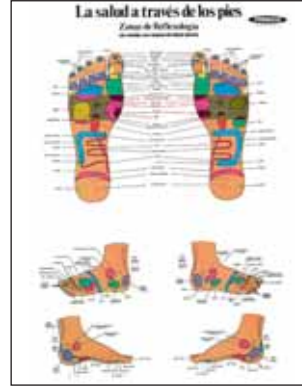
LA COLONNA VERTEBRALE
art. 13.81.004
(cm. 50 x 67)



LA MUSCOLATURA UMANA
art. 13.81.003
(cm. 50 x 67)



ARTICOLAZIONE PIEDE E CAVIGLIA
art. 13.81.016
(cm. 112 x 37)



ZONAS DE REFLEXOLOGIA
in spagnolo art. 13.81.012
(cm. 50 x 69)



STATUA IN BRONZO
ESPINARIUS
art. 13.81.022
(cm. 15 x 19,5) kg 2,8



Tavola montata su supporto di materiale espanso, lato immagine con plastificazione opaca antiriflesso:
MORFOLOGIA DEL PIEDE
art. 13.81.008 (cm. 66,5 x 48)



DEAMBULAZIONE stampa litografica
art. 13.81.013 (cm. 112 x 37)



MODELLI DA ESPOSIZIONE E STUDIO A GRANDEZZA NATURALE

- A) Piede piatto (Pes planus) cm 13 x 24 x 10 - kg 0,3 art. 13.81.024
- B) Piede normale (Pes rectus) cm 13 x 24 x 9 - kg 0,3 art. 13.81.023
- C) Piede cavo (Pes cavus) cm 13 x 23 x 10 - kg 0,3 art. 13.81.025
- D) Scheletro piede flessibile con porzione di tibia e femore art. 13.81.026